



**Valore**

**TERASZBURKOLAT 2.0**  
2024-2025



TARTALOMJEGYZÉK

**Valore**

Danzig	6
Grey Wind	8

**ENERGIE KER**

Rushmore	10
Loft	12
Padouk	14
Flatiron	16

**koraTER**  
BY KORZILIUS

Grand Cave	18
Massa	20
Torano	20
Escala	22
Lavish	22
Patio Wood	24
Wood Deck	24

**PARADYZ**  
CERAMIKA

Burlington	26
Terrace	26
Willow	28

**SINTESI**  
CERAMICHE ITALIANE

J.U.S.T	30
---------	----

**TUSCANIA**  
CERAMICHE

Dolomia Stone	32
Saint-Michel	34

TELEPÍTÉSI MÓDSZEREK	36
----------------------	----

**VALORE TERASZBURKOLAT 2.0**

A kertek és teraszok kihasználtságával szemben támasztott igényekkel párhuzamosan, többet várunk a kültéri burkolatoktól is. Az elvárások között szerepel, hogy a szabadterre szánt burkolatok színükben, mintázatukban, anyaghatásukban is tovább vigyék a belső terek hangulatát. A klasszikus beton térkövekkel ezt az összhangot nehezen lehet megoldani. A 2 cm teraszburkolatok éppen erre kínálnak alternatívát: elmosás a határt a külső és a belső terek között, ennek köszönhetően harmonikus összehatást alakíthatunk ki a lakás belső helyisége és az ehhez kapcsolódó terasz között.

A 2 cm-es lapok széles körben használhatóak fel, legyen az családi házak kertjében egybefüggő terület, vagy a fűben elhelyezett tipegők kialakítása, teraszok- illetve medencék burkolata. De munkahelyeken, irodákban, parkokban is kiválóan helytállnak. A magas kopásállósággal bíró lapok kiváló minőségűek, időtállóak, könnyen tisztán tarthatóak, ezáltal hosszú éveken keresztül élvezhető lesz a megálmodott környezet.

Válasszon a belső térhez, homlokzathoz, kertjéhez színben és stílusban megfelelő köhatású, betonhatású, fahatású vagy metálhatású teraszburkolatot. A struktúrák, textúrák a finom színek segítenek a modern, minimal vagy éppen klasszikus teraszburkolat megfelelő kiválasztásában és megépítésében.

## STÍLUS



### NEMES TERMÉSZETESSÉG

#### KÖHATÁSÚ BURKOLÓLAPOK

A köhatású burkolatok ragyogó kompromisszumot jelentenek a természetes és hagyományos stílus között. A struktúrák, amelyekkel a természetben is találkozhatunk, egyedi jelleget kölcsönöznek a térnek



### NYERS MODERNITÁS

#### BETONHATÁSÚ BURKOLÓLAPOK

A beton textúrája kiválóan alkalmas a modern, minimalista stílus hangsúlyozására. A finom színek pedig ragyogóan alkalmazkodnak a növények és a kiegészítő berendezés környezetéhez.



### A TERMÉSZET KÖZELÉBEN

#### FAHATÁSÚ BURKOLÓLAPOK

A meleg színek és a jól körülhatárolt minták is elősegítik a relaxációt. A fáminta az időtálló, otthonos berendezés harmonikus alapja.



### KORTÁS DIZÁJN

#### METÁLHATÁSÚ BURKOLÓLAPOK

A méretek és felületek lehetővé teszik, hogy egy olyan atmoszférát hozzon létre, amely újra értelmezi az Ön igényeit, stílusát szükségleteinek megfelelően.







Danzig White

PORCELÁN TERASZBURKOLAT  
600 × 600 × 20 mm



Danzig Natural

PORCELÁN TERASZBURKOLAT  
600 × 600 × 20 mm



Danzig Grey

PORCELÁN TERASZBURKOLAT  
600 × 600 × 20 mm

név	hosszúság	szélesség	vastagság	kopás- állóság	csúszás- mentesség	retifikált	darab/ doboz	m <sup>2</sup> /doboz	doboz súlya	doboz/ raklap
Danzig White	600	600	20	PEI IV	R11	Igen	2	0,72	43,05	30
Danzig Natural	600	600	20	PEI IV	R11	Igen	2	0,72	43,05	30
Danzig Grey	600	600	20	PEI IV	R11	Igen	2	0,72	43,05	30



Danzig Taupe

PORCELÁN TERASZBURKOLAT  
600 × 600 × 20 mm



Danzig Brown

PORCELÁN TERASZBURKOLAT  
600 × 600 × 20 mm



Danzig Antracite

PORCELÁN TERASZBURKOLAT  
600 × 600 × 20 mm

név	hosszúság	szélesség	vastagság	kopás- állóság	csúszás- mentesség	retifikált	darab/ doboz	m <sup>2</sup> /doboz	doboz súlya	doboz/ raklap
Danzig Taupe	600	600	20	PEI IV	R11	Igen	2	0,72	43,05	30
Danzig Brown	600	600	20	PEI IV	R11	Igen	2	0,72	43,05	30
Danzig Antracite	600	600	20	PEI IV	R11	Igen	2	0,72	43,05	30

Danzig Valore



Danzig White  
Valore 

Grey Wind Valore



Grey Wind Mild  
Valore





**Grey Wind Light**  
PORCELÁN TERASZBURKOLAT  
600 × 600 × 20 mm



**Grey Wind Mild**  
PORCELÁN TERASZBURKOLAT  
600 × 600 × 20 mm

név	hosszúság	szélesség	vastagság	kopás-állóság	csúszás-mentesség	retifikált	darab/doboz	m <sup>2</sup> /doboz	doboz súlya	doboz/raklap
Grey Wind Light	600	600	20	PEI IV	R11	Igen	2	0,72	43,05	30
Grey Wind Mild	600	600	20	PEI IV	R11	Igen	2	0,72	43,05	30



**Grey Wind Dark**  
PORCELÁN TERASZBURKOLAT  
600 × 600 × 20 mm



**Grey Wind Antracite**  
PORCELÁN TERASZBURKOLAT  
600 × 600 × 20 mm

név	hosszúság	szélesség	vastagság	kopás-állóság	csúszás-mentesség	retifikált	darab/doboz	m <sup>2</sup> /doboz	doboz súlya	doboz/raklap
Grey Wind Dark	600	600	20	PEI IV	R11	Igen	2	0,72	43,05	30
Grey Wind Antracite	600	600	20	PEI IV	R11	Igen	2	0,72	43,05	30



Rushmore Beige

PORCELÁN TERASZBURKOLAT  
600 × 600 × 20 mm

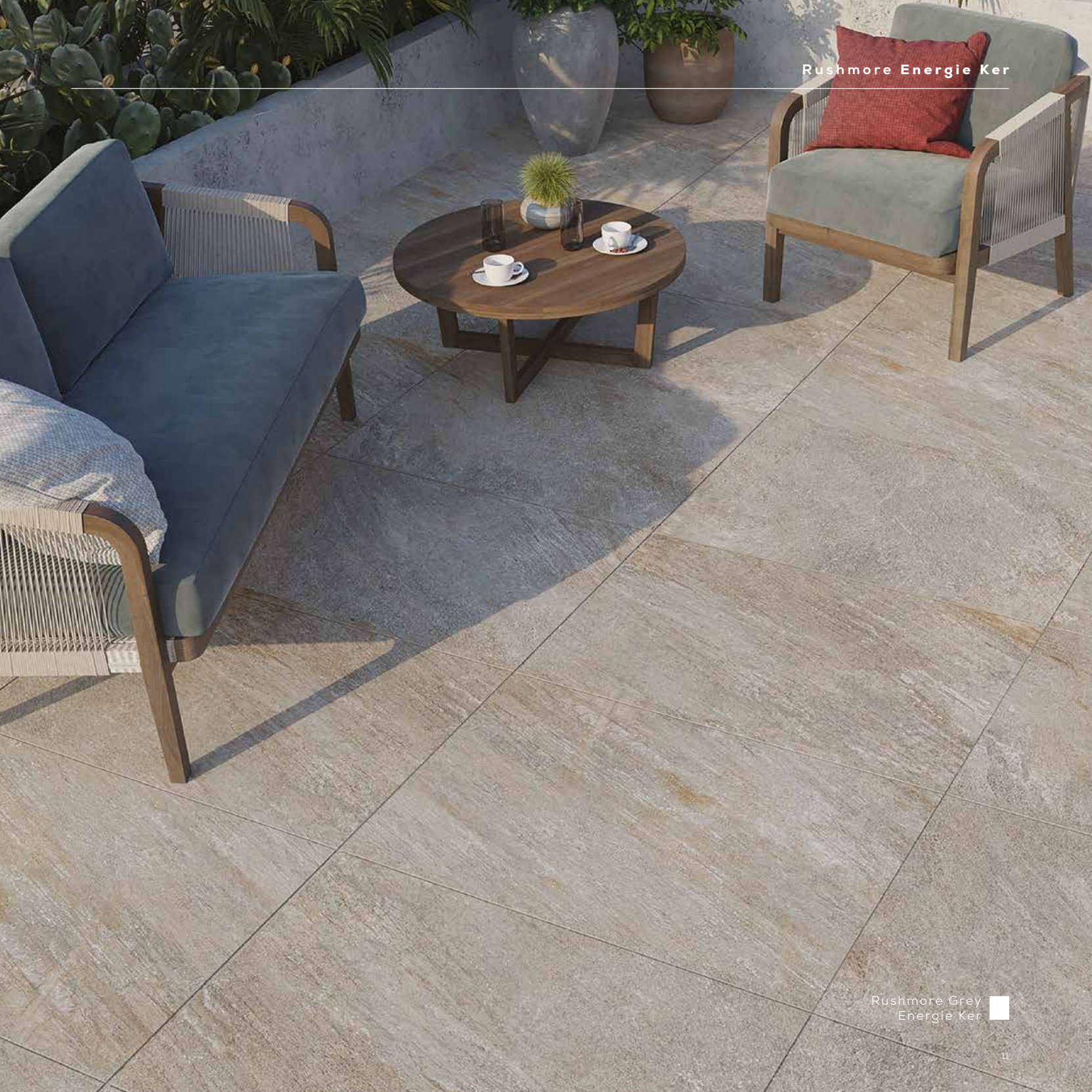


Rushmore Grey

PORCELÁN TERASZBURKOLAT  
600 × 600 × 20 mm

név	hosszúság	szélesség	vastagság	kopás- állóság	csúszás- mentesség	retifikált	darab/ doboz	m <sup>2</sup> /doboz	doboz súlya	doboz/ raklap
Rushmore Beige	600	600	20	<175 mm <sup>3</sup>	R11	Igen	2	0,72	32,07	30
Rushmore Grey	600	600	20	<175 mm <sup>3</sup>	R11	Igen	2	0,72	32,07	30
Rushmore Beige, Grey	900	600	20	<175 mm <sup>3</sup>	R11	Igen	2	1,08	48,28	27
Rushmore Beige, Grey	1200	600	20	<175 mm <sup>3</sup>	R11	Igen	1	0,72	32,33	30

Rushmore Energie Ker



Rushmore Grey  
Energie Ker

Loft Energie Ker



Loft Taupe  
Energie Ker



Loft Cream

PORCELÁN TERASZBURKOLAT  
600 × 600 × 20 mm



Loft Taupe

PORCELÁN TERASZBURKOLAT  
600 × 600 × 20 mm



Loft Ash

PORCELÁN TERASZBURKOLAT  
600 × 600 × 20 mm



Loft Grey

PORCELÁN TERASZBURKOLAT  
600 × 600 × 20 mm

név	hosszúság	szélesség	vastagság	kopás- állóság	csúszás- mentesség	retifikált	darab/ doboz	m <sup>2</sup> /doboz	doboz súlya	doboz/ raklap
Loft Cream	600	600	20	<175 mm <sup>3</sup>	R11	Igen	2	0,72	32,07	30
Loft Taupe	600	600	20	<175 mm <sup>3</sup>	R11	Igen	2	0,72	32,07	30
Loft Ash	600	600	20	<175 mm <sup>3</sup>	R11	Igen	2	0,72	32,07	30
Loft Grey	600	600	20	<175 mm <sup>3</sup>	R11	Igen	2	0,72	32,07	30
Loft Ash, Cream, Grey, Taupe	800	800	20	<175 mm <sup>3</sup>	R11	Igen	1	0,64	28,6	45
Loft Ash, Cream, Grey, Taupe	1200	600	20	<175 mm <sup>3</sup>	R11	Igen	1	0,72	32,33	30
Loft Ash, Cream, Grey	1200	1200	20	<175 mm <sup>3</sup>	R11	Igen	1	1,44	66,02	18



Padouk White

PORCELÁN TERASZBURKOLAT  
300 × 1200 × 20 mm



Padouk Beige

PORCELÁN TERASZBURKOLAT  
300 × 1200 × 20 mm



Padouk Nut

PORCELÁN TERASZBURKOLAT  
300 × 1200 × 20 mm

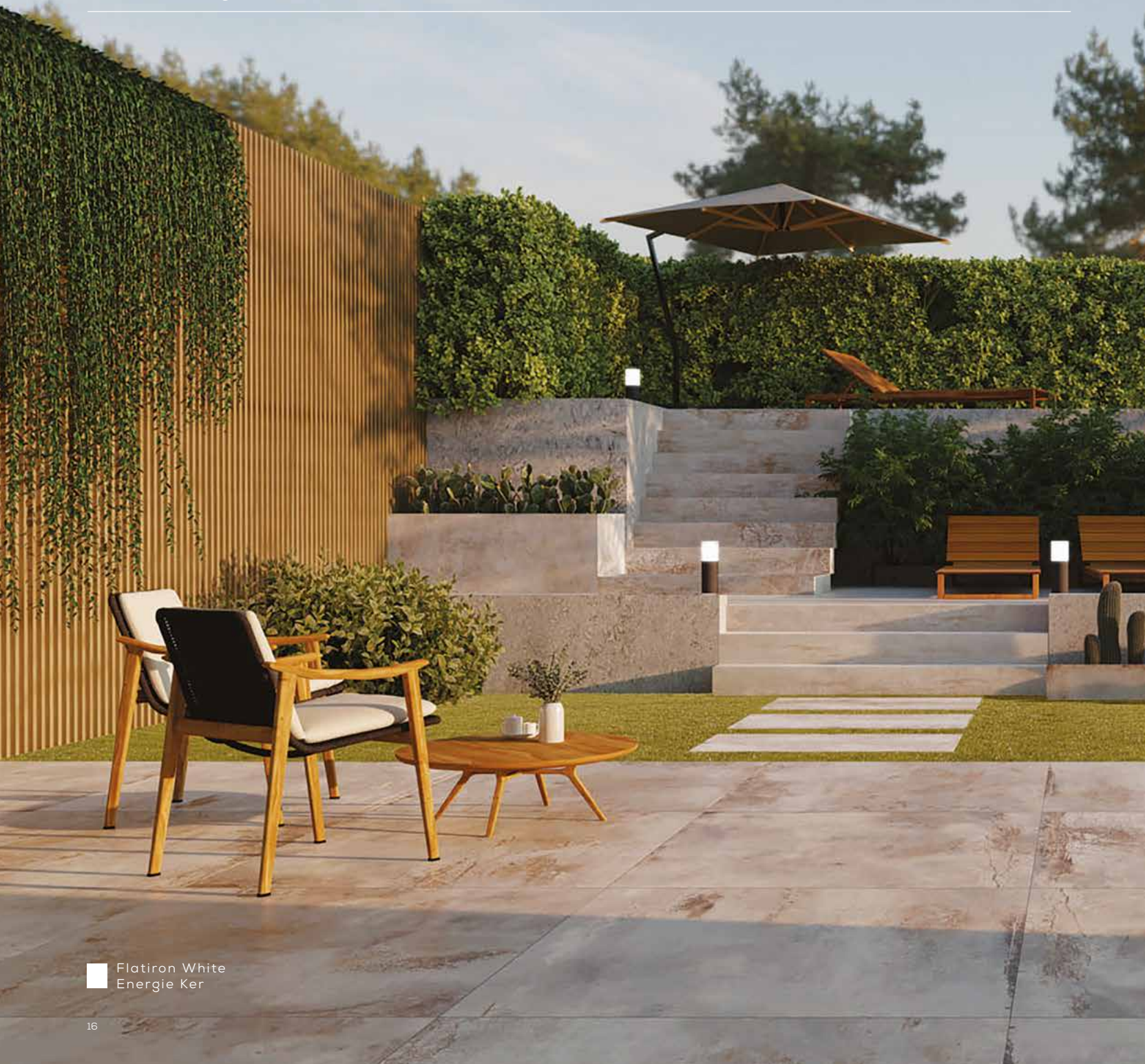


Padouk Grey

PORCELÁN TERASZBURKOLAT  
300 × 1200 × 20 mm

név	hosszúság	szélesség	vastagság	kopás- állóság	csúszás- mentesség	retifikált	darab/ doboz	m <sup>2</sup> /doboz	doboz/ súlya	doboz/ raklap
Padouk White	1200	300	20	<175 mm <sup>3</sup>	R11	Igen	2	0,72	32,44	36
Padouk Beige	1200	300	20	<175 mm <sup>3</sup>	R11	Igen	2	0,72	32,44	36
Padouk Nut	1200	300	20	<175 mm <sup>3</sup>	R11	Igen	2	0,72	32,44	36
Padouk Grey	1200	300	20	<175 mm <sup>3</sup>	R11	Igen	2	0,72	32,44	36









Flatiron White

PORCELÁN TERASZBURKOLAT  
600 × 600 × 20 mm



Flatiron Rust

PORCELÁN TERASZBURKOLAT  
600 × 600 × 20 mm



Flatiron Black

PORCELÁN TERASZBURKOLAT  
600 × 600 × 20 mm

név	hosszúság	szélesség	vastagság	kopás- állóság	csúszás- mentesség	retifikált	darab/ doboz	m <sup>2</sup> /doboz	doboz súlya	doboz/ raklap
Flatiron White	600	600	20	<175 mm <sup>3</sup>	R11	Igen	2	0,72	32,07	30
Flatiron Rust	600	600	20	<175 mm <sup>3</sup>	R11	Igen	2	0,72	32,07	30
Flatiron Black	600	600	20	<175 mm <sup>3</sup>	R11	Igen	2	0,72	32,07	30
Flatiron Black, Rust, White	800	800	20	<175 mm <sup>3</sup>	R11	Igen	1	0,64	28,6	45
Flatiron Black, Rust, White	1200	600	20	<175 mm <sup>3</sup>	R11	Igen	1	0,72	32,33	30



Grand Cave Ivory koraTER® STR

PORCELÁN TERASZBURKOLAT

598 × 598 × 18 mm



Grand Cave Brown koraTER® STR

PORCELÁN TERASZBURKOLAT

598 × 598 × 18 mm

név	hosszúság	szélesség	vastagság	kopás-állóság	csúszás-mentesség	retifikált	darab/doboz	m <sup>2</sup> /doboz	doboz súlya	doboz/raklap
Grand Cave Ivory koraTER STR	598	598	18	PEI IV	R11	Igen	2	0,72	29,6	32
Grand Cave Brown koraTER STR	598	598	18	PEI III	R11	Igen	2	0,72	29,6	32



Grand Cave Grey koraTER® STR

PORCELÁN TERASZBURKOLAT

598 × 598 × 18 mm



Grand Cave Graphite koraTER® STR

PORCELÁN TERASZBURKOLAT

598 × 598 × 18 mm

név	hosszúság	szélesség	vastagság	kopás-állóság	csúszás-mentesség	retifikált	darab/doboz	m <sup>2</sup> /doboz	doboz súlya	doboz/raklap
Grand Cave Grey koraTER STR	598	598	18	PEI IV	R11	Igen	2	0,72	29,6	32
Grand Cave Graphite koraTER STR	598	598	18	PEI III	R11	Igen	2	0,72	29,6	32

Grand Cave koraTER®



Grand Cave Graphite  
koraTER®

Torano / Massa koraTER®



Torano White  
koraTER®



Massa  
koraTER®



**Torano White koraTER®**

PORCELÁN TERASZBURKOLAT

598 × 598 × 18 mm

név	hosszúság	szélesség	vastagság	kopás- állóság	csúszás- mentesség	retifikált	darab/ doboz	m <sup>2</sup> /doboz	doboz súlya	doboz/ raklap
Torano White koraTER	598	598	18	PEI IV	R11	Igen	2	0.72	29,6	32



**Massa koraTER®**

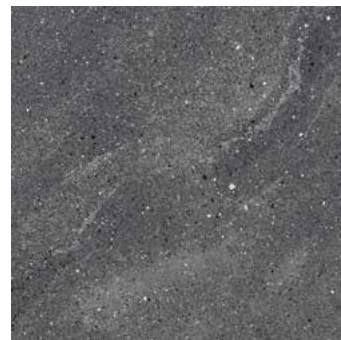
PORCELÁN TERASZBURKOLAT

598 × 598 × 18 mm

név	hosszúság	szélesség	vastagság	kopás- állóság	csúszás- mentesség	retifikált	darab/ doboz	m <sup>2</sup> /doboz	doboz súlya	doboz/ raklap
Massa koraTER	598	598	18	PEI IV	R11	Igen	2	0.72	29,6	32



**Lavish Grey koraTER®**  
PORCELÁN TERASZBURKOLAT  
598 × 598 × 18 mm



**Lavish Graphite koraTER®**  
PORCELÁN TERASZBURKOLAT  
598 × 598 × 18 mm

név	hosszúság	szélesség	vastagság	kopás-állóság	csúszás-mentesség	retifikált	darab/doboz	m <sup>2</sup> /doboz	doboz súlya	doboz/raklap
Lavish Graphite koraTER	598	598	18	PEI III	R11	Igen	2	0,72	29,6	32
Lavish Grey koraTER	598	598	18	PEI IV	R11	Igen	2	0,72	29,6	32



**Escala Beige koraTER®**  
PORCELÁN TERASZBURKOLAT  
598 × 598 × 18 mm



**Escala Brown koraTER®**  
PORCELÁN TERASZBURKOLAT  
598 × 598 × 18 mm

név	hosszúság	szélesség	vastagság	kopás-állóság	csúszás-mentesség	retifikált	darab/doboz	m <sup>2</sup> /doboz	doboz súlya	doboz/raklap
Escala Beige koraTER	598	598	18	PEI IV	R11	Igen	2	0,72	29,6	32
Escala Brown koraTER	598	598	18	PEI IV	R11	Igen	2	0,72	29,6	32




Lavish / Escala koraTER®

Lavish Grey  
koraTER®



Escala Brown  
koraTER®



Patio Wood / Wood Deck koraTER®

■ Patio Wood  
koraTER®



■ Wood Deck  
koraTER®





**Patio Wood koraTER®**

PORCELÁN TERASZBURKOLAT

598 × 598 × 18 mm

név	hosszúság	szélesség	vastagság	kopás-állóság	csúszás-mentesség	retifikált	darab/doboz	m <sup>2</sup> /doboz	doboz súlya	doboz/raklap
Wood Deck koraTER STR	598	598	18	PEI IV	R11	Igen	2	0,72	29,6	32



**Wood Deck koraTER®**

PORCELÁN TERASZBURKOLAT

598 × 598 × 18 mm

név	hosszúság	szélesség	vastagság	kopás-állóság	csúszás-mentesség	retifikált	darab/doboz	m <sup>2</sup> /doboz	doboz súlya	doboz/raklap
Wood Deck koraTER STR	598	598	18	PEI III	R11	Igen	2	0,72	29,6	32



**Burlington Ivory**  
PORCELÁN TERASZBURKOLAT  
595 × 595 × 20 mm



**Burlington Rust**  
PORCELÁN TERASZBURKOLAT  
595 × 595 × 20 mm

név	hosszúság	szélesség	vastagság	kopás-állóság	csúszás-mentesség	retifikált	darab/doboz	m <sup>2</sup> /doboz	doboz súlya	doboz/raklap
Burlington Ivory	595	595	20	PEI IV	R11	Igen	2	0,72	43,4	30
Burlington Rust	595	595	20	PEI IV	R11	Igen	2	0,72	43,4	30



**Terrace Beige**  
PORCELÁN TERASZBURKOLAT  
595 × 595 × 20 mm



**Terrace Grysz**  
PORCELÁN TERASZBURKOLAT  
595 × 595 × 20 mm



**Terrace Grafít**  
PORCELÁN TERASZBURKOLAT  
595 × 595 × 20 mm

név	hosszúság	szélesség	vastagság	kopás-állóság	csúszás-mentesség	retifikált	darab/doboz	m <sup>2</sup> /doboz	doboz súlya	doboz/raklap
Terrace Beige	595	595	20	PEI V	R11	Igen	2	0,71	42,2	30
Terrace Grysz	595	595	20	PEI V	R11	Igen	2	0,71	42,2	30
Terrace Grafít	595	595	20	PEI IV	R11	Igen	2	0,71	42,2	30

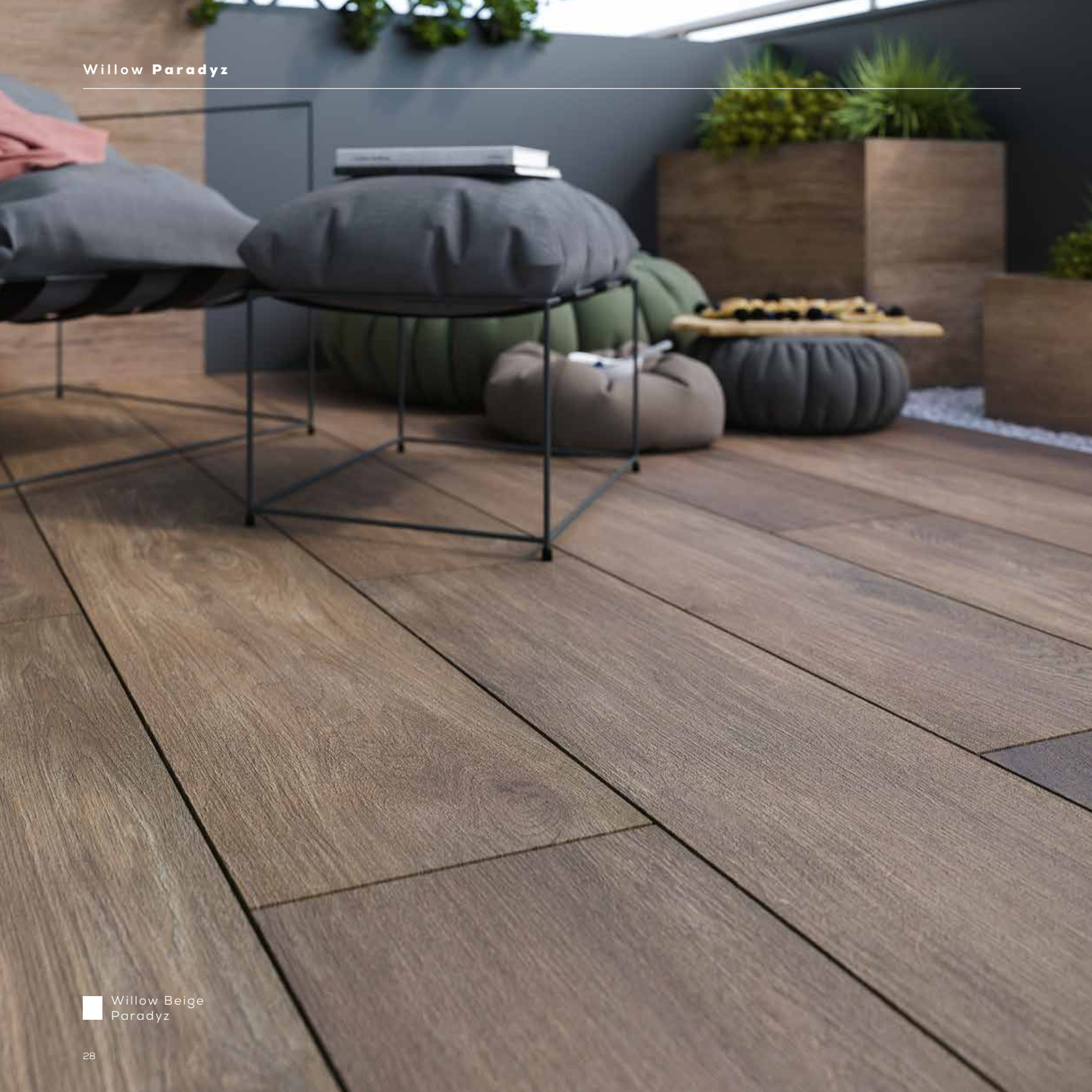


Burlington / Terrace Paradyz

Burlington Rust  
Paradyz



Terrace Beige  
Paradyz





**Willow Beige**

PORCELÁN TERASZBURKOLAT  
295 × 1195 × 20 mm



**Willow Ochra**

PORCELÁN TERASZBURKOLAT  
295 × 1195 × 20 mm

név	hosszúság	szélesség	vastagság	kopás- állóság	csúszás- mentesség	retifikált	darab/ doboz	m <sup>2</sup> /doboz	doboz/ súly	doboz/ raklap
Willow Beige	1195	295	20	PEI IV	R11	Igen	2	0,71	43,4	32
Willow Ochra	1195	295	20	PEI IV	R11	Igen	2	0,71	43,4	32


**J.U.S.T Cream**

 PORCELÁN TERASZBURKOLAT  
 800 × 800 × 20 mm

**J.U.S.T Grey**

 PORCELÁN TERASZBURKOLAT  
 800 × 800 × 20 mm

**J.U.S.T Ash**

 PORCELÁN TERASZBURKOLAT  
 800 × 800 × 20 mm

név	hosszúság	szélesség	vastagság	kopás- állóság	csúszás- mentesség	retifikált	darab/ doboz	m <sup>2</sup> /doboz	doboz súlya	doboz/ raklap
J.U.S.T Cream	800	800	20	<175 mm <sup>3</sup>	R11	Igen	1	0,64	28,6	40
J.U.S.T Grey	800	800	20	<175 mm <sup>3</sup>	R11	Igen	1	0,64	28,6	40
J.U.S.T Ash	800	800	20	<175 mm <sup>3</sup>	R11	Igen	1	0,64	28,6	40



Dolomia Stone Tuscania



■ Dolomia Stone Grey  
Tuscania





**Dolomia Stone White**  
PORCELÁN TERASZBURKOLAT  
610 × 610 × 20 mm



**Dolomia Stone Almond**  
PORCELÁN TERASZBURKOLAT  
610 × 610 × 20 mm



**Dolomia Stone Grey**  
PORCELÁN TERASZBURKOLAT  
610 × 610 × 20 mm

név	hosszúság	szélesség	vastagság	kopás-állóság	csúszás-mentesség	retifikált	darab/doboz	m <sup>2</sup> /doboz	doboz súlya	doboz/raklap
Dolomia Stone White	610	610	20	PEI IV	R11	Igen	2	0,74	32,59	30
Dolomia Stone Almond	610	610	20	PEI IV	R11	Igen	2	0,74	32,59	30
Dolomia Stone Grey	610	610	20	PEI IV	R11	Igen	2	0,74	32,59	30
Dolomia Stone Almond, Grey, White	900	600	20	PEI IV	R11	Igen	1	0,54	23,5	45
Dolomia Stone Almond, Grey, White	900	900	20	PEI IV	R11	Igen	1	0,81	34,38	21
Dolomia Stone Almond, Grey, White	1220	610	20	PEI IV	R11	Igen	1	0,74	32,56	36



**Saint-Michel Beige**  
PORCELÁN TERASZBURKOLAT  
900 × 600 × 20 mm



**Saint-Michel Gregie**  
PORCELÁN TERASZBURKOLAT  
900 × 600 × 20 mm

név	hosszúság	szélesség	vastagság	kopás-állóság	csúszás-mentesség	retifikált	darab/doboz	m <sup>2</sup> /doboz	doboz súlya	doboz/raklap
Saint-Michel Beige	900	600	20	PEI IV	R11	Igen	1	0,54	23,5	45
Saint-Michel Gregie	900	600	20	PEI IV	R11	Igen	1	0,54	23,5	45



**Saint-Michel Ivorie**  
PORCELÁN TERASZBURKOLAT  
900 × 600 × 20 mm



**Saint-Michel Gris**  
PORCELÁN TERASZBURKOLAT  
900 × 600 × 20 mm

név	hosszúság	szélesség	vastagság	kopás-állóság	csúszás-mentesség	retifikált	darab/doboz	m <sup>2</sup> /doboz	doboz súlya	doboz/raklap
Saint-Michel Ivorie	900	600	20	PEI IV	R11	Igen	1	0,54	23,5	45
Saint-Michel Gris	900	600	20	PEI IV	R11	Igen	1	0,54	23,5	45



## TELEPÍTÉSI MÓDSZEREK

A Valore Teraszburkolat 2.0 elemeit sokféleképpen lehet lefektetni – ez a termék egyik legfontosabb előnye. Így a lapok kiválasztásánál a lerakás módját már nem kell figyelembe vennünk, elég ha csak az esztétikai szempontjainkat tartjuk szem előtt.

### TELEPÍTÉS FŰRE



- 1/ Fű
- 2 / Valore Teraszburkolat 2.0
- 3 / Tömörített 5-9cm-es alap
- 4 / Talaj

- A teraszburkolatok megfelelő, stabil lefektetése viszonylag egyszerű, akár önállóan is sikeresen kivitelezhető. Először gondosan vágjuk ki a fűvet, majd ássunk kb 5-8 cm mélységig. Ezután töltjük fel a mélyedést 3-6 mm-es zúzalékkal. Tömörítéskor vegyük figyelembe a burkolat magasságát is: az elhelyezett lap nem állhat ki a környezet szintjéből azért, hogy a gyeper karbantartásánál sem okozzon majd nehézséget.

- A megoldás előnye: a lapok tetszőlegesen el- és átrendezhetőek és szintezhetőek.

**AJÁNLJUK** KERTBE, PARKBA

### BURKOLÁS TERASZLÁBAKRA



Valore Teraszburkolat 2.0 lapok fix teraszlábakra burkolása

- Ha teraszlábakra burkolunk, először is gondoskodni kell a megfelelő aljzatról.
- Figyelembe kell venni a lejtést, valamint a vízszigetelést. Az előkészített területre helyezük el a fix vagy szabályozható lábakat. A teraszlábakat szigorúan a gyártójuk által meghatározott módon kell elhelyezni.
- A teraszlábakhoz speciális távtartók tartoznak, amelyek biztosítják a lapok közötti azonos távolságot.
- Az aljzat és a teraszburkolatok közötti rés jól kihasználható pl. a növények öntözőrendszerének kialakításához. Ennek a megoldásnak további előnye, hogy a terasz kinézete bármikor módosítható, mivel a lapok nincsenek egymáshoz rögzítve.

**AJÁNLJUK** TERASZRA, BALKONRA



- 1 / Valore Teraszburkolat 2.0
- 2 / Álpadiórendszer
- 3 / Vízszigetelő réteg
- 4 / Beton aljzat lejtéssel

teraszburkolatok szabályozható teraszlábakon való elhelyezése

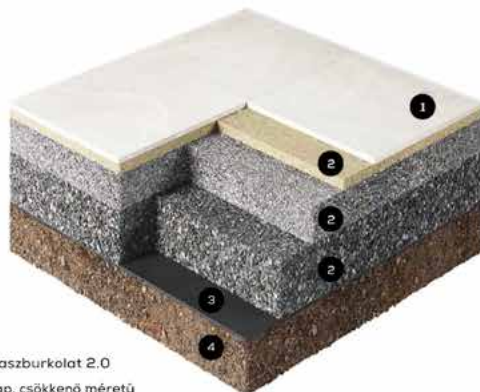


- 1/ Valore Teraszburkolat 2.0
- 2/ Csemperagasztó
- 3/ Vízáteresztő beton
- 4/ Tömörített zúzalék
- 5/ Talaj

## TELEPÍTÉS VÍZÁTERESZTŐ BETONRA

- A fokozott terhelésnek kitett területen a lapok ragaszthatóak is. Az aljzat elkészítéséhez több réteg lerakása szükséges, hogy stabil és tartós felületet kapjunk. Az alsó réteget közvetlenül a talajra tesszük, erre kerül a tömörített zúzalék, majd ezt öntsük ki betonnal. A vízáteresztő beton rétegnek kb 8-10 centiméter vastagságúnak kell lennie. Ezek után a lapokat ragasszuk le.
- A leragasztott lapokat kifugázhatjuk.
- A hatékony vízvezetés céljából, kb 1,5-2%-os lejtéssel kell megtervezni a felületet.
- Nagy felületek esetén, dilatációs rések betervezése is szükséges úgy, hogy az egyes szektorok ne lépjék túl a 16 m<sup>2</sup>-t.
- A ragasztó használata csökkenti a lapok elmozdulásának a rizikóját.

**AJÁNLJUK** FELJÁRÓKRA, GARÁZSBA, IPARI TERÜLETRE



- 1/ Valore Teraszburkolat 2.0
- 2/ Zúzalék alap, csökkenő méretű
- 3/ Geotextília
- 4/ Talaj

## TELEPÍTÉS HOMOKRA

- Ott, ahol nagyobb teherbírási nincs szükség, a lapokat homokra vagy zúzalékra is helyezhetjük.
- A gyomok elkerülése céljából helyezzünk a talajrétegre geotextiliát, amely az aljzat első rétege lesz. A következő réteg a zúzalék - a hatékony vízvezetés céljából -, majd közvetlenül a lapok alatt homok, vagy 3-6 mm-es zúzalék elhelyezése szükséges.
- Ilyen telepítésnél a fugákat nem töltjük ki, így a víz szabadon lefolyhat. Amennyiben nem szeretnénk, hogy a lapok egy kicsit is elmozdulhassanak, ezt speciális távtartók használatával tudjuk biztosítani, vagy ragasztóhabarccsal lehet rögzíteni a lapok alját.

**AJÁNLJUK** TERASZRA, KERTBE

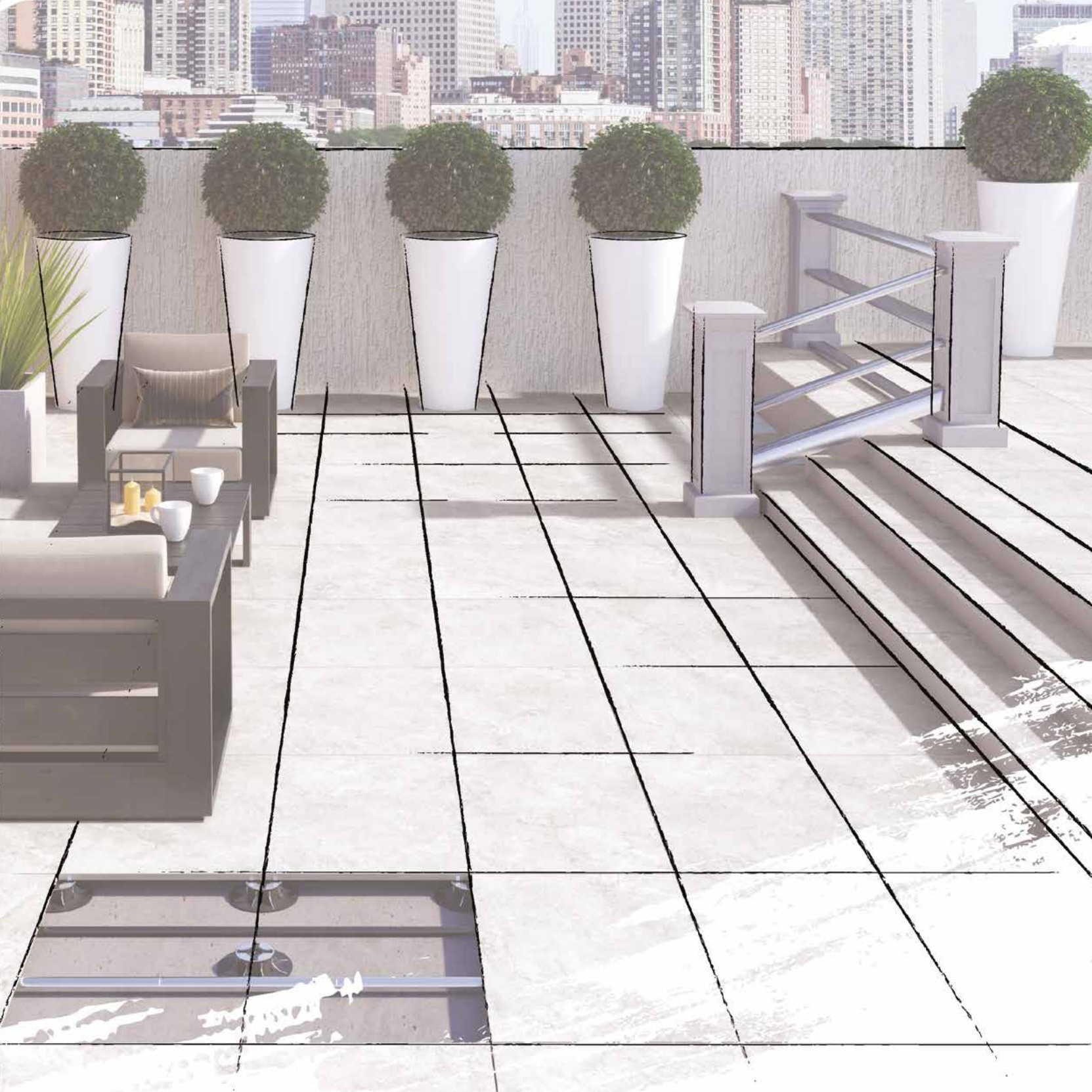
## TECHNIKAI JELLEMZŐK

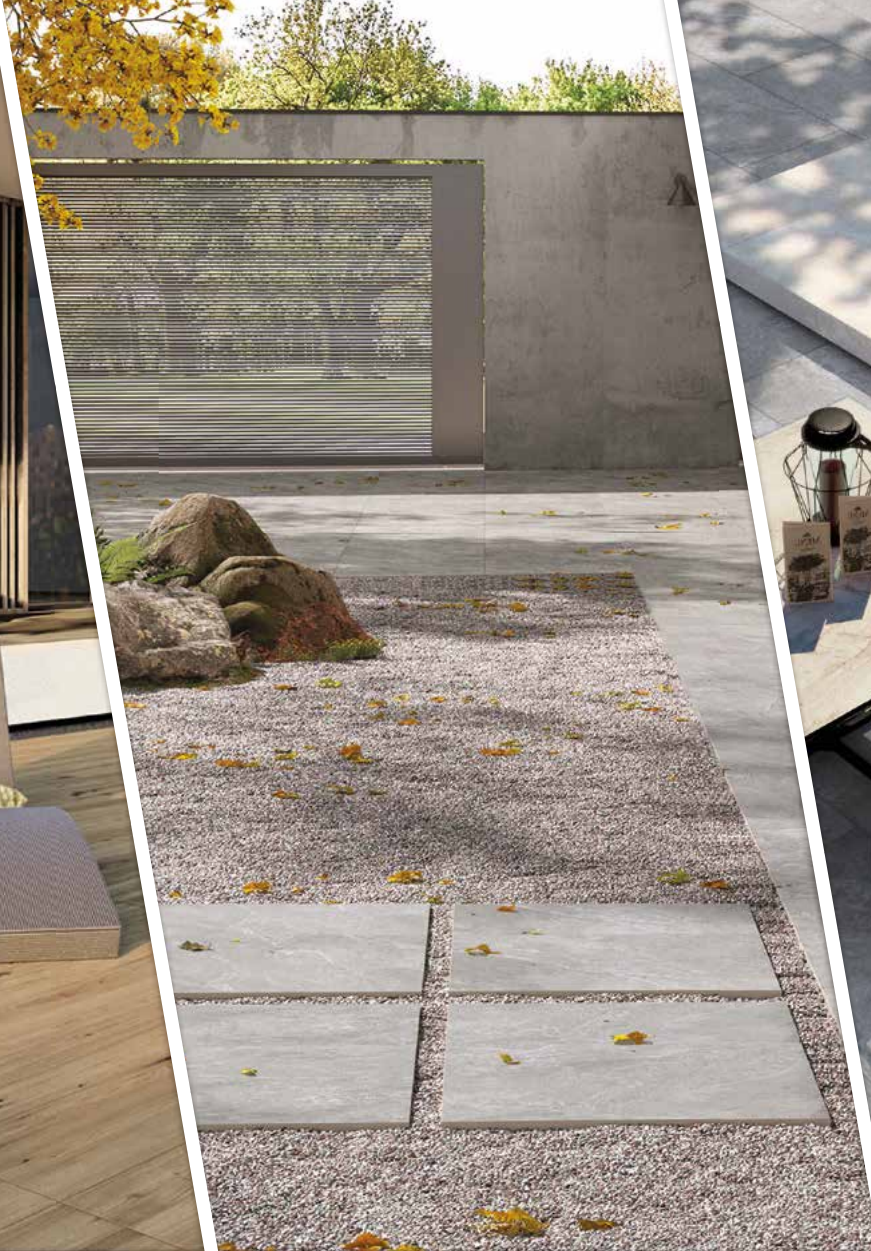
A Valore Teraszburkolat 2.0 lapok – a látványos design mellett – a tartósságukon kívül még számos jó tulajdonsággal rendelkeznek. Ellenállóak a környezet viszontagságaival szemben, pl többek között télen a jég felolvasztására használt sóra sem reagálnak.

Fagyálló kerámiaanyagból készült.

Az összes Valore Teraszburkolat 2.0 lap felülete csúszásmentes.







Az Ön kereskedője:

[www.valorecsempe.hu](http://www.valorecsempe.hu)

[www.keramitalia.hu](http://www.keramitalia.hu)

[www.szupercsempe.hu](http://www.szupercsempe.hu)