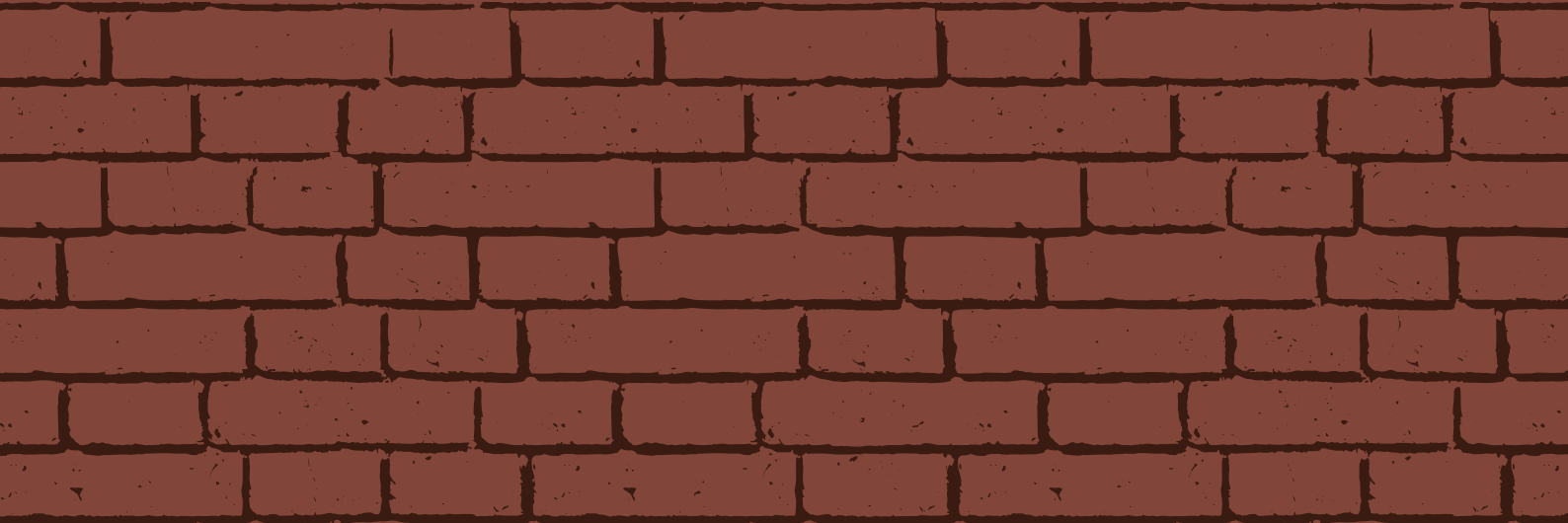


# BRICKS



**stegu**<sup>®</sup>

**STABILITY  
UTILITY  
BEAUTY**



**stegu®**



## SERIA BRICKS BRICKS SERIES

### Inspiracja

Inspirują nas rozmaite rodzaje cegieł stosowane w architekturze od wieków. Antyczna cegła rzymska, zabytkowe cegły belgijskie i holenderskie, czy stosowane współcześnie cegły rozbiórkowe są załączkiem konceptu naszych produktów.

### Pomysł

Projektujemy z pasją, wykorzystując 30-letnią wiedzę na temat materiałów, rzemieślnicze umiejętności, a także wsparcie nowoczesnych technologii. Naszym celem jest odtworzenie wyglądu, faktury i kolorystyki klasycznych cegieł w każdym szczególe.

### Produkt

Efektom naszej pracy jest bogata gama produktowa o różnorodnej konstrukcji, formie i paletce barw. Wykorzystanie płytek cegłopodobnych pomaga tworzyć zachwycające przestrzenie, wewnątrz i na zewnątrz budynków.

### Projekt

Szerokie portfolio umożliwia wybór właściwego modelu do inwestycji, w zależności od projektu, przestrzeni, dominującej palety kolorystycznej, a nawet wymogów technicznych i budowlanych.

### Inspiration

We are inspired by the various types of bricks used in architecture for centuries. Ancient Roman bricks, antique Belgian and Dutch bricks, or demolition bricks used today are the origins of the concept of our products.

### Concept

We design with passion, using 30 years of knowledge about materials and craftsmanship, and the support of modern technologies. Our aim is to recreate the appearance, texture, and color of classic bricks in the smallest detail.

### Product

The result of our work is a wide range of products with a variety of designs, formats, and color palettes. Using brick slips creates stunning spaces, both inside and outside buildings.

### Design

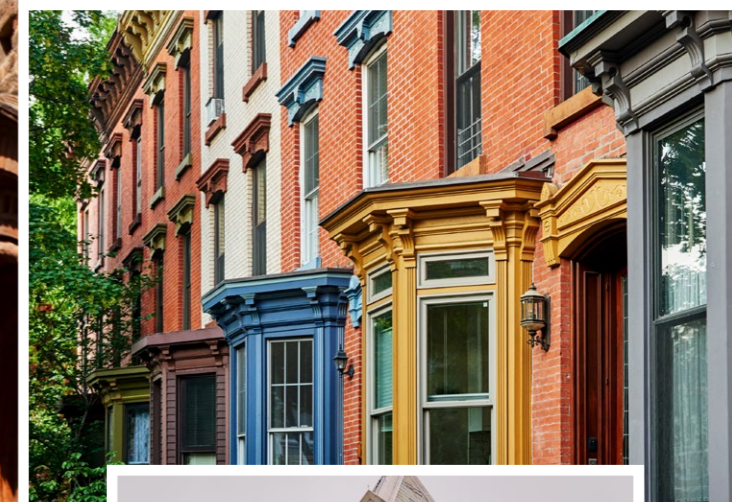
A wide portfolio allows you to choose the right model for your investment, depending on the project, space, dominant color palette, and even technical and construction requirements.

# Inspiracja Inspiration



Inspirują nas historyczne cegły stosowane na kontynencie europejskim, jak i bardziej współczesne okładziny, typowe dla amerykańskiej architektury.

Cegła dzięki swojemu prostokątnemu kształtowi daje nieograniczone możliwości kreowania powierzchni. Stanowi idealne tło dla klasycznych aranżacji i stylistycznych eksperymentów.



## Historical varieties of bricks

We are inspired by historical bricks used on the European continent as well as more contemporary cladding, typical of American architecture.

Brick, thanks to its rectangular shape, gives unlimited surface design possibilities. It is an ideal background for classic spaces and stylistic experiments.



# Pomysł Concept



Cegła to jeden z najbardziej popularnych materiałów stosowanych w budownictwie. Nadaje budynkom charakter, ma duży wpływ na estetykę przestrzeni.

Nasze produkty wiernie oddają charakter oryginalnych cegieł. Modele z wbudowaną fugą odzwierciedlają także ich wiązania, czyli sposób ułożenia cegieł z właściwym dla nich rysunkiem spoin.



## Brick

One of the most popular materials used in construction. It gives buildings their character and has a great impact on the aesthetics of the space.

Our products faithfully reflect the character of the original bricks. Model with a built-in joint also reflect their bonds, i.e., the way the bricks are laid with the appropriate drawing of the joints.

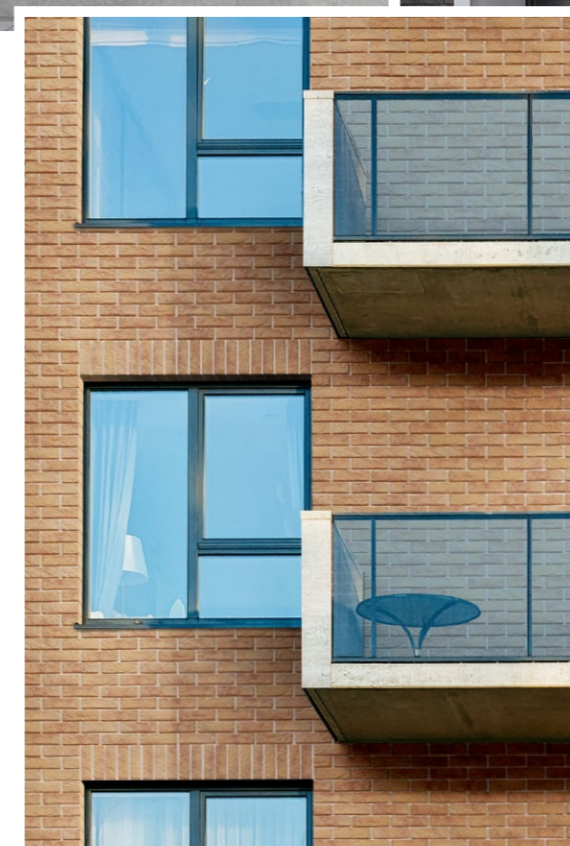
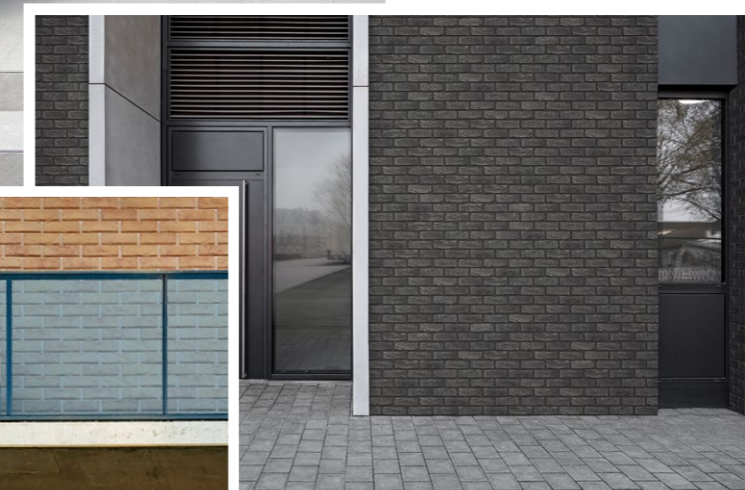
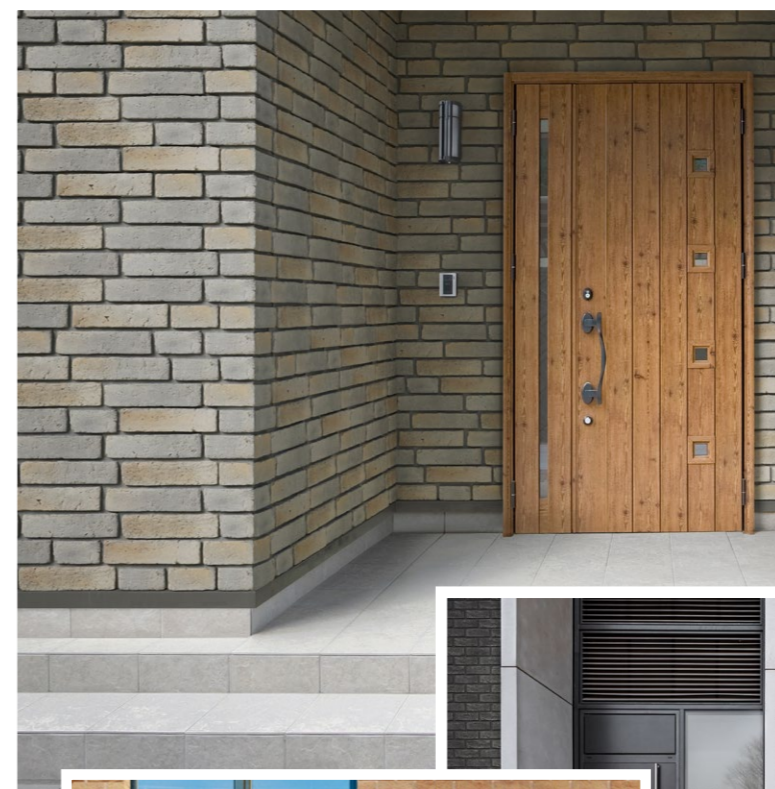


# Produkt Product



Kilkadziesiąt wzorów, kształtów i kolorów, a także komplementarne narożniki. Nie tylko czerwone, również białe, szare, grafitowe, brązowe, z licznymi przebarwieniami.

Płytki cegłopodobne wykonane z betonu mogą być stosowane na każdej powierzchni - zarówno wewnątrz, jak i na zewnątrz budynku. Sprawdzają się w domowych przestrzeniach, na elewacjach, ogrodzeniach i elementach małej architektury.



## Not only red

Dozens of patterns, shapes, and colors, as well as complementary corners. Not only red but also white, gray, graphite, and brown, with numerous discolorations.

Brick slips made of concrete can be used on any surface, both inside and outside the building. They work well in home spaces, on facades, fences, and elements of small architecture.

# Projekt Design



Różnorodność gamy pozwala na dobranie właściwego produktu do inwestycji. Wszystkie modele z oferty są wykonane z trwałego betonu, odpornego na skrajne temperatury, wilgoć i promienie UV. Płytki spełniają wysokie wymagania techniczne i są przebadane przez akredytowany instytut budowlany.

The variety of the range allows you to choose the right product for your investment. All models in the offer are made of durable concrete, resistant to extreme temperatures, water, moisture, and UV rays. The tiles meet high technical requirements and are tested by an accredited building institute.

## Cechy wspólne: Common features:

do wewnątrz i na zewnątrz  
for interior and exterior use



zbadane / atestowane  
examined / certified



trwałe kolory  
durable colors



odporne na wysokie  
temperatury  
heat resistant



mrozoodporne  
frostproof



trwałość betonu  
durability of concrete



odporne na wilgoć  
moisture resistant



komplementarny  
system montażowy  
complementary  
mounting system

**SFS**

14 **Aruba**

16 **Boston**

18 **Bronx**

20 **Cambridge**

22 **Cambridge**

24 **Cambridge**

26 **Chicago**

28 **Country**

30 **Country**

32 **Country**

34 **Country**

36 **Dallas**

38 **Detroit**

40 **Dublin**

42 **Monsanto**

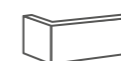
44 **Rustik**

46 **Wnętrza / Interiors**

48 **stegu facade system**

50 **Dane / Data**

## Cechy indywidualne / Individual features:



dostępne narożniki  
corners available



ręcznie formowane  
hand-formed



forma panelu  
panel form



zintegrowana fuga  
built-in joint

# Aruba

Prawdziwe uosobienie starej cegły do fugowania o klasycznej kolorystyce i wyjątkowej fakturze. Ponadczasowość płytki pozwala na zastosowanie w rozmaitych stylach architektonicznych.

A true epitome of old brick for jointing, with classic coloring and unique texture. The timelessness of the tile allows for its use in various architectural styles.



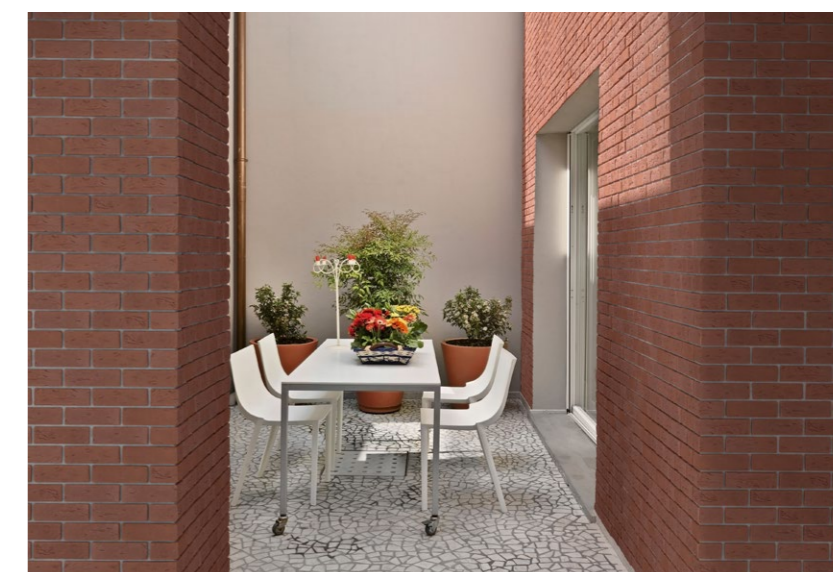
Aru 1



Aru 1



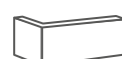
Aru 1



Aru 1



210 x 65 mm ± 12-16 mm



196 / 86 x 65 mm ± 12-16 mm





# Boston

Jednorodne barwienie płytki i wbudowanej fugi tworzy na ścianie monochromatyczny total look. Nieregularne, wyraźne żłobienia nadają powierzchni nowoczesny wygląd.

The uniform coloring of the tile and the built-in joint create a monochromatic total look on the wall. Its irregular, distinctive grooves also bring a contemporary look to the surface.



Bon 5



Bon 3



Bon 2



Bon 2



Bon 1



Bon 3



Bon 5



Bon 4



222 x 73 mm ± 8-21 mm



200 / 90 x 73 mm ± 8-21 mm



# Bronx

Długa cegła z gotową fugą w monochromatycznej czerwieni to wyróżniający element dekoracyjny, który w wyjątkowy sposób podkreśla charakter budynku. Płytkę można montować w poziomie lub pionie.

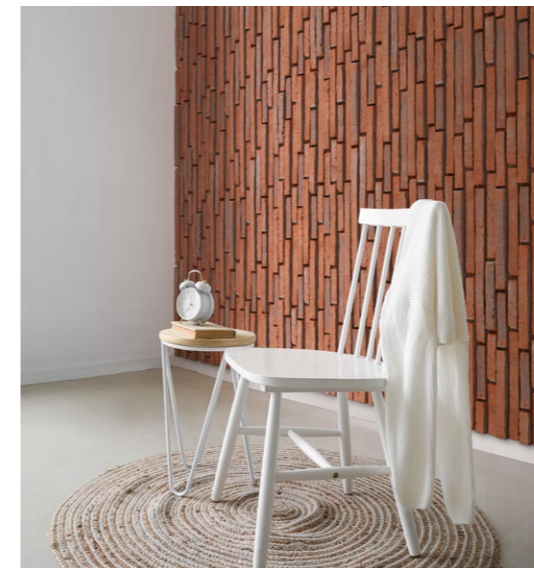
A long brick with ready joint in monochrome red is a strong decorative element that uniquely emphasizes the character of the building. The tile can be installed horizontally or vertically.



Bro 1



Bro 1



Bro 1



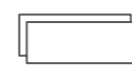
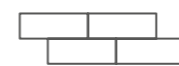
Bro 1



465 x 85 mm ± 10-30 mm



345 / 160 x 85 mm ± 10-30 mm



# Cambridge

Zainspirowana prostotą i pięknem starych angielskich domów z cegły. Płytkę charakteryzują równe, lecz obłe krawędzie oraz widoczny keramzyt, który zapewnia zabytkowy wygląd.

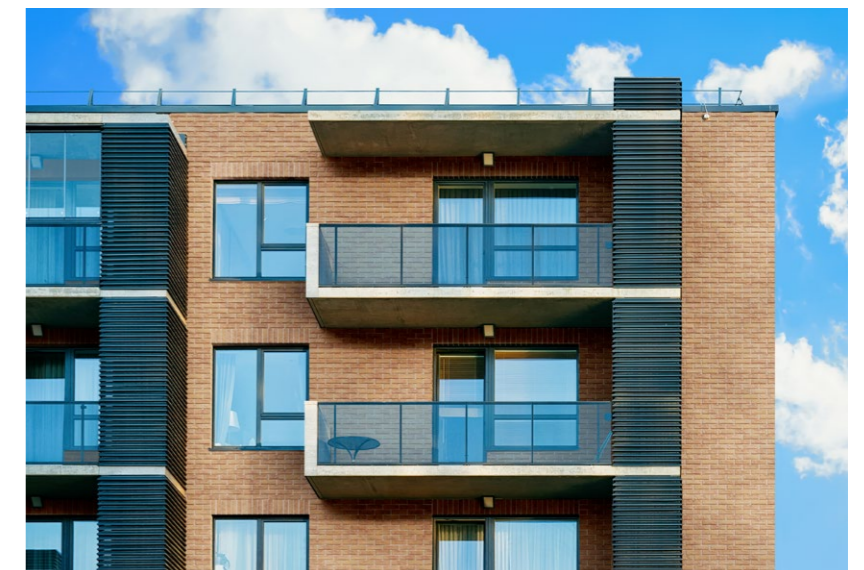
Inspired by the simplicity and beauty of old English brick houses. The tile is characterized by even yet soft edges and visible gravelite that gives it an antiqued look.



Cam 18



Cam 4



Cam 3



Cam 18



Cam 5



Cam 4



Cam 19



Cam 3



Cam 7



208 x 63 mm ± 12-38 mm



190 / 80 x 63 mm ± 12-38 mm



# Cambridge

Różnorodne odcienie szarości, od popielatego po kombinacje z brązem i bordo, doskonale podkreślają nowoczesne bryły budynków. Finalny efekt będzie zależny od koloru zastosowanej fugi.

Various shades of grey, from ash to combinations with brown and burgundy, perfectly emphasize the modern shapes of buildings. The final effect will depend on the color of the grout used.



Cam 12



Cam 14



Cam 16



Cam 17



Cam 15



Cam 8



208 x 63 mm ± 12-38 mm



190 / 80 x 63 mm ± 12-38 mm



Cam 12



Cam 14

# Cambridge

Beż to unikalna odsłona cegły. Industrialna, niemal surowa bryła zyskuje subtelniejszą odsłonę, szczególnie w połączeniu z zaokrąglonymi brzegami produktu.

Beige is a unique version of brick. The industrial, almost raw shape gains a more subtle version, especially in combination with the rounded edges of the product



Cam 1



Cam 2



Cam 10



Cam 13



Cam 1



Cam 10



Cam 9



Cam 2



208 x 63 mm ± 12-38 mm



190 / 80 x 63 mm ± 12-38 mm



# Chicago

Płytki ze zintegrowaną fugą w panelu. Innowacyjny format litery „Z” znacznie skraca czas montażu. Dwutonowa kolorystyka produktu zapewnia niespotykany, naturalny efekt.

A tile with a built-in grout in the panel. The innovative Z-format significantly shortens the installation time. Two-tone product coloring provides an unprecedented, natural effect.



Chi 1



Chi 2



510 x 150 mm ± 22-24 mm



Chi 1



Chi 2



Chi 2

# Country

Płytki do fugowania, inspirowana starą cegłą belgijską. Jasne odcienie czerwieni, z różnymi przebarwieniami, zjawiskowo prezentują się zarówno na fragmentach budynków, jak i pełnej elewacji.

A tile for grouting, inspired by old Belgian brick. Bright shades of red, with various discolorations, look phenomenal both on parts of the building and on the full façade.



Cou 714



Cou 714



Cou 712



Cou 718



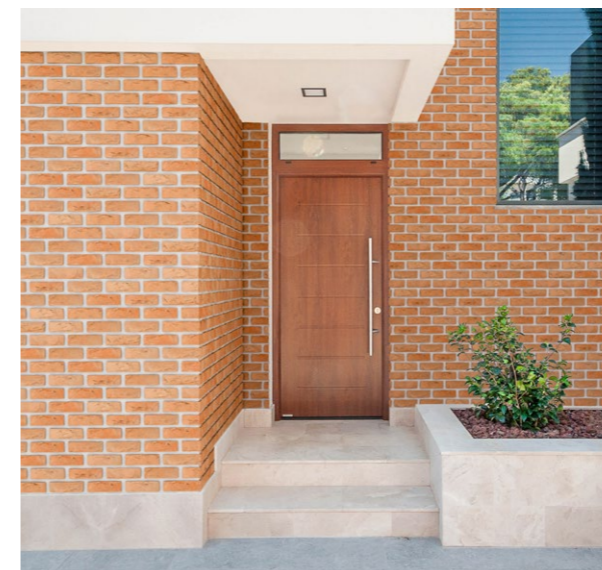
Cou 710



Cou 711



Cou 615



Cou 615



Cou 718



205 x 62 mm ± 14-17 mm



190 / 80 x 62 mm ± 14-17 mm



# Country

Uzyskanie chropowatej struktury jest możliwe dzięki zastosowaniu keramzytu. Drobinki zapewniają wyjątkowe wykończenie, w szczególności w połączeniu z niejednorodnym barwieniem.

Obtaining a rough structure is possible thanks to the use of gravelite. The tiny particles provide an exceptional finish, especially when combined with non-uniform dyeing.



Cou 676



Cou 674



Cou 640



Cou 676



Cou 668



Cou 674



Cou 610



Cou 715



205 x 62 mm ± 14-17 mm



190 / 80 x 62 mm ± 14-17 mm





# Country

Paleta szarości i grafitów wspaniale prezentuje się zarówno na elewacjach klasycznych domków, jak i nowoczesnych apartamentowcach. Produkt zachwyca nieregularną strukturą.

The palette of gray and graphite looks great both on the façades of classic houses and modern apartment buildings. The product impresses with its irregular structure.



Cou 742



Cou 630



Cou 740



Cou 741



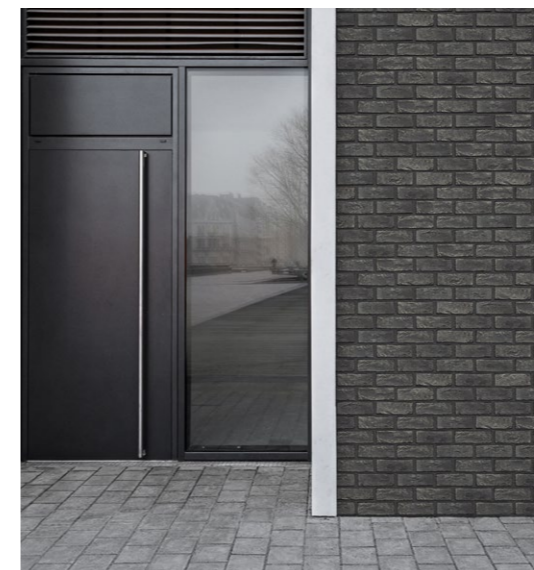
Cou 742



Cou 743



Cou 618



Cou 630



Cou 618



205 x 62 mm ± 14-17 mm



190 / 80 x 62 mm ± 14-17 mm



# Country

Produkty z kolekcji Country powstają w wyniku opracowanej na podstawie naszego know-how, specjalnej technologii produkcji. Dzięki temu każda płytki jest niepowtarzalna i ma swój unikalny charakter.

Products from the collection are created as a result of a special production technology developed on the basis of our know-how. Thanks to this, each tile is inimitable and has its own unique character.



Cou 680



Cou 680



Cou 672



Cou 680



Cou 672



205 x 62 mm ± 14-17 mm



190 / 80 x 62 mm ± 14-17 mm



# Dallas

Wyjątkowa kolorystyka, na granicy ciemnej czerwieni i brązu, to gwarancja uniwersalności tego modelu. Płytki wspaniale zaakcentuje aranżacje loftowe, jak i rustykalne.

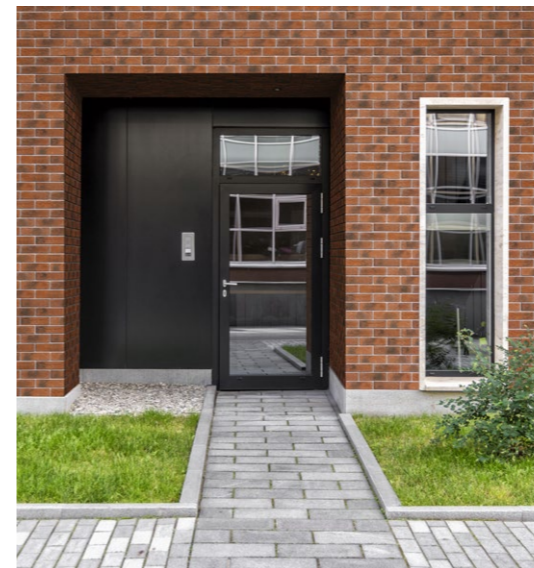
The unique colors, on the border of dark red and brown, guarantee the universality of this model. The tile will perfectly accent loft and rustic arrangements.



Dal 1



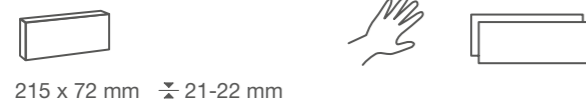
Dal 1



Dal 1



Dal 1



215 x 72 mm ± 21-22 mm

# Detroit

Jednolita kolorystyka płytki i wbudowanej fugi zapewnia monochromatyczne wykończenie. Detroit wspaniale odnajduje się na geometrycznych bryłach, w towarzystwie czystej bieli.

The uniform color of the tile and the built-in joint ensure a monochromatic finish. Detroit looks brilliantly on geometric shapes, accompanied by pure white.



Det 1



Det 1



Det 1



Det 1



150-300 x 78 mm  $\pm$  7-24 mm



155 / 80 x 78 mm  $\pm$  7-24 mm



# Dublin

Nowoczesna płytki o bogatej strukturze surowego betonu. Jej monochromatyczne barwienie doskonale prezentuje się w przestrzeniach industrialnych, w towarzystwie metalu, szkła oraz drewna.

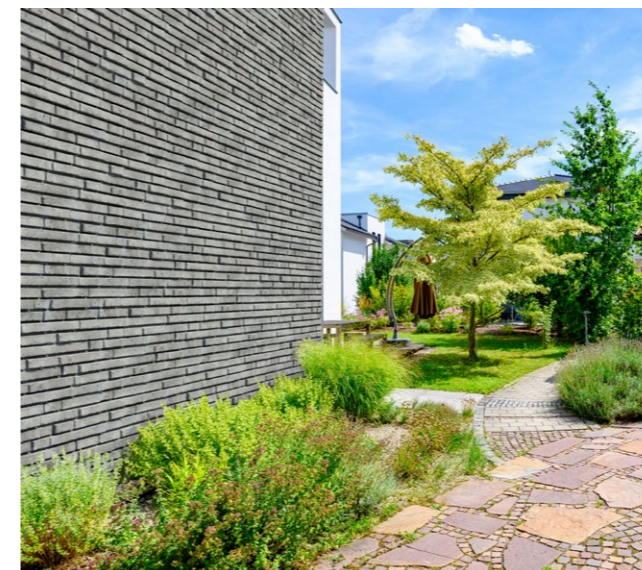
Dublin is a modern brick with a rich structure of raw concrete. Its monochromatic coloring looks great in minimalistic, industrial spaces in the company of metal, glass, and wood.



Dub 3



Dub 3



Dub 3



Dub 3



500 x 83 mm ± 10-25 mm



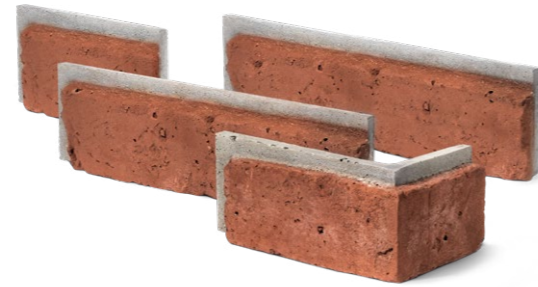
330 / 145 x 83 mm ± 10-25 mm



# Monsanto

Hold dla autentyczności i wizualnej prostoty cegły rozbiórkowej. Dzięki charakterystycznej strukturze oraz kolorystyce, płytka doskonale sprawdzi się w każdym stylu architektonicznym.

An homage to the authenticity and visual simplicity of the demolition bricks. The characteristic structure and coloring will fit perfectly into any architectural style.



Mon 1



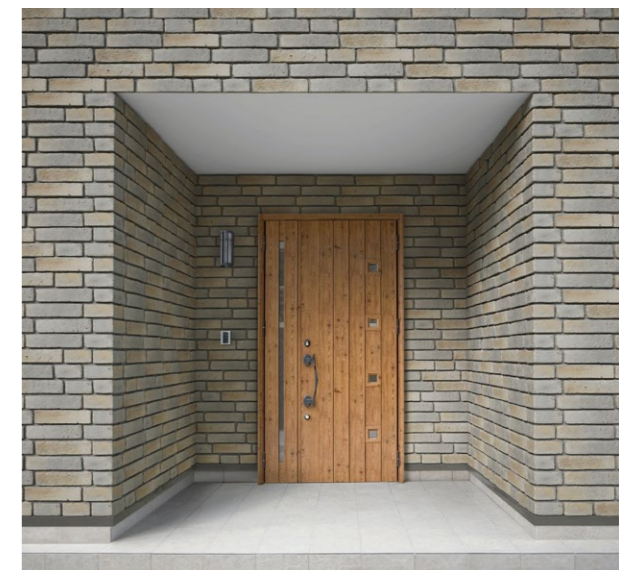
Mon 1



Mon 2



Mon 1



Mon 2



150-300 x 78 mm ± 7-24 mm



160 / 85 x 78 mm ± 7-24 mm



# Rustik

Płytki inspirowana ręcznie ciosanym piaskowcem.  
 Niezwykle estetyczna i elegancka. Pasuje do nowoczesnego  
 budownictwa jako okładzina elewacyjna oraz do wnętrza.

The tile is inspired by hand-hewn sandstone. Extremely  
 aesthetic and elegant. Perfect for modern construction  
 as a facade cladding as well as for interiors.



Rus 568



Rus 540



Rus 526



Rus 568



Rus 548



Rus 540



210 x 60 mm ± 10-18 mm



185 / 80 x 60 mm ± 10-18 mm

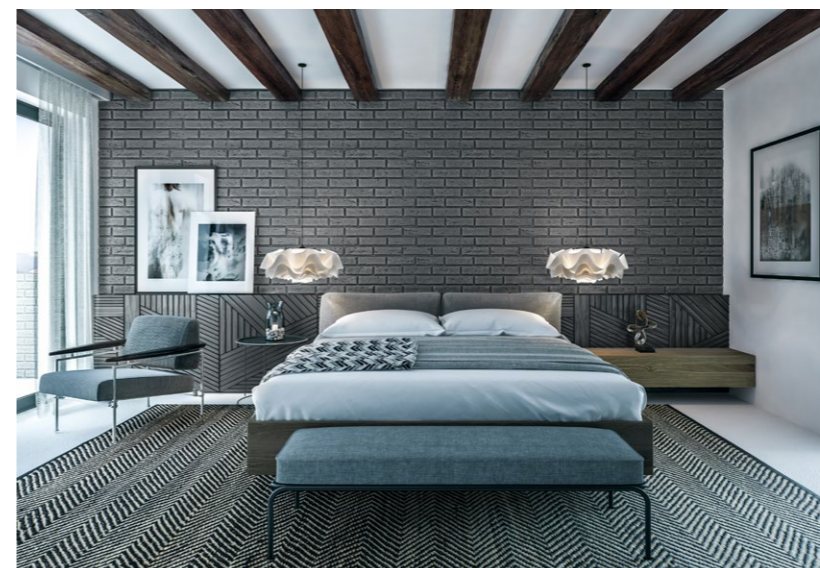


# Wnętrza Interiors



Cegły wspaniale sprawdzają się także we wnętrzach, podkreślając w szczególności industrialne i rustykalne aranżacje. Płytki betonowe mogą być stosowane zarówno w obiektach mieszkalnych, jak i przestrzeniach komercyjnych.

Bricks also work great in interiors, emphasizing industrial and rustic arrangements. Concrete tiles can be used both in residential buildings and commercial facilities.



Bon 5



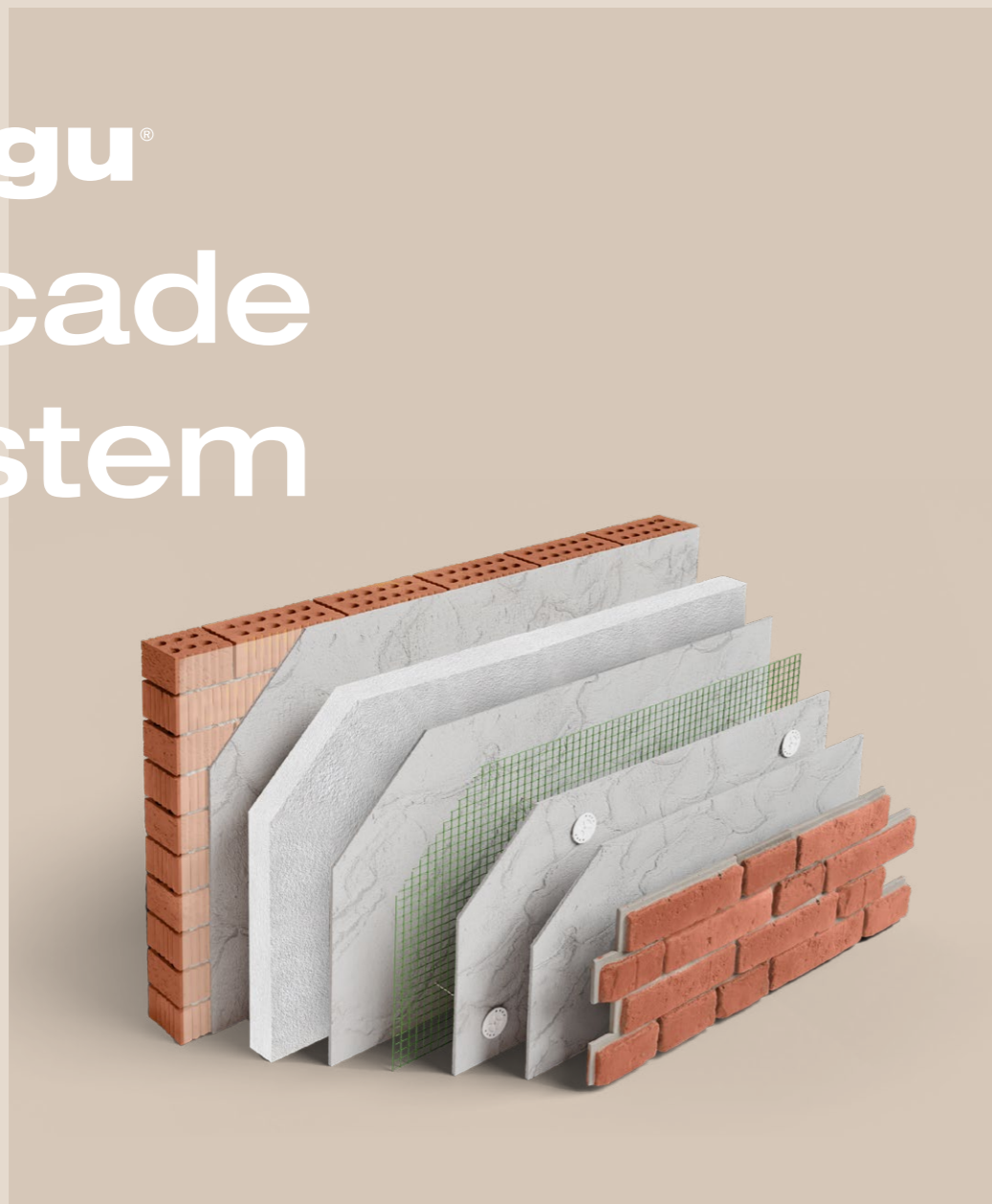
Cam 7



Cou 680



# stegu® Facade System



Przebadany przez akredytowane laboratorium kompletny system umożliwiający wykonanie termoizolacji budynków. Może być stosowany z wełną lub styropianem, wykończony płytkami betonowymi z gamy STEGU.

A complete system tested by an accredited laboratory for thermal insulation of buildings. It can be used with wool or polystyrene and finished with concrete tiles from the STEGU range.



[sfs.stegu.com](https://sfs.stegu.com)

## Atesty i badania Certificates and tests

### Krajowa Ocena Techniczna

National Technical Assessment

Atesty bezpieczeństwa pożarowego / Fire safety certificates:

### NRO – nierozprzestrzenianie ognia

NRO - fire non-proliferation

### Reakcji na ogień i nieodpadania okładzin w czasie pożaru 120 minut

REI 120 - Fire-resistance of the structure during 120 minute fire

Atesty jakości / Quality certificates:





### Certyfikat Zakładowej Kontroli Produkcji

Certificate of Factory Production Control



## DANE / DATA



<b>Aruba</b>	0,59 m <sup>2</sup>	1,35 mb / lm	80 op. / box
<b>Boston</b>	0,52 m <sup>2</sup>	0,87 mb / lm	63 op. / box
<b>Bronx</b>	0,47 m <sup>2</sup>	1,02 mb / lm	49 op. / box
<b>Cambridge</b>	0,91 m <sup>2</sup>	1,75 mb / lm	44 op. / box
<b>Chicago</b>	0,54 m <sup>2</sup>	-	42 op. / box
<b>Country</b>	1,00 m <sup>2</sup>	1,80 mb / lm	55 op. / box
<b>Dallas</b>	0,46 m <sup>2</sup>	-	60 op. / box
<b>Detroit</b>	0,42 m <sup>2</sup>	1,30 mb / lm	 56 op. / box  84 op. / box
<b>Dublin</b>	0,52 m <sup>2</sup>	0,66 mb / lm	48 op. / box
<b>Monsanto</b>	0,42 m <sup>2</sup>	0,80 mb / lm 1,28 mb / lm*	 56 op. / box  65 op. / box*
<b>Rustik</b>	1,00 m <sup>2</sup>	2,00 mb / lm	45 op. / box

m<sup>2</sup> - metr kwadratowy / square meter  
mb / lm - metr bieżący / running meter

\* Narożnik dwuczęściowy / Two-part corner

Dane dotyczą powierzchni metra kwadratowego montażowego i metra bieżącego (z fugą). Standardowa szerokość fugi 0,8-1,0 cm. The quantity of the facade tiles is counted as square meter and running meter (with joint). The average width of the joint is 0.8-1.0 cm.

Wysokość oraz szerokość płytek i narożników, na stronach produktów, dotyczą powierzchni wewnętrznych (montażowych). The height and width of the tiles and corners on the product pages refer to internal (assembly) surfaces.



W ofercie dostępna również dedykowana chemia: grunt, kleje, fugi i impregnaty.

Construction chemicals: primer, adhesives, mortars and repellents are also available.



A x B mm     $\pm$  C mm



A1 / A2 x B mm     $\pm$  C mm

Informacje o zasadniczych charakterystykach - patrz DoP na / EN - Essential features - see DoP at: docs.stones.com.pl, docs.stegu.com

STEGU Sp. z o.o. nie ponosi odpowiedzialności za błędy w druku i pomyłki pisarskie. Prezentowane materiały mają charakter poglądowy i nie stanowią oferty w rozumieniu przepisów kodeksu cywilnego. Wymiary, masy i kolory produktów itp. mają wyłącznie charakter orientacyjny. Z uwagi na technikę druku kolorystyka produktów może różnić się od rzeczywistej. STEGU Sp. z o.o. zastrzega sobie prawo dokonywania zmian technicznych i technologicznych produktów.

STEGU Sp. z o.o. is not responsible for misprints and transcription errors. Materials presented has visual character only and does not constitute an offer within the meaning of the Civil Code. Dimensions, weights, colors, etc. of products has estimate character only. The color of products may vary from the actual due to the printing technique. STEGU Sp. z o.o. reserves the right to make any technical and technological changes of the products.

# STABILITY UTILITY BEAUTY

# WALL CREATORS

BRICKS

**stegu**<sup>®</sup>

stegu